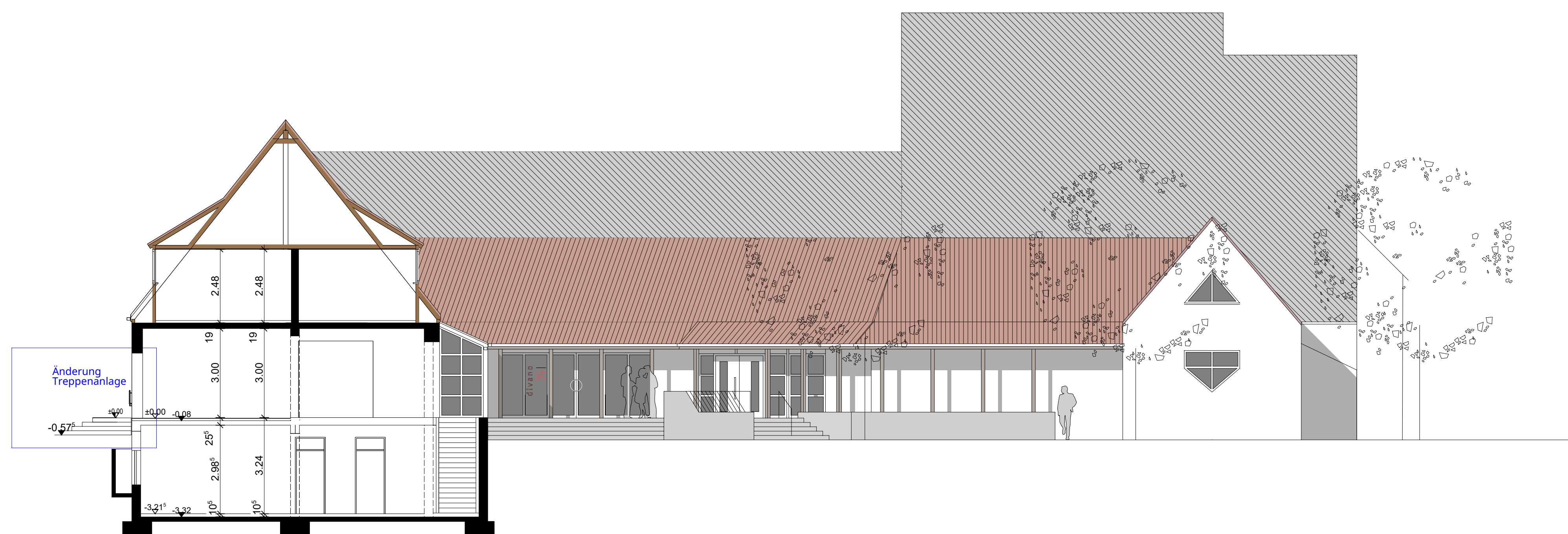
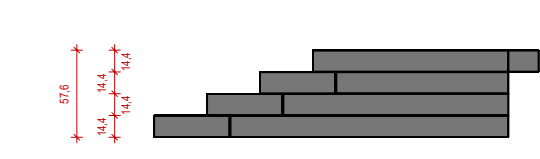
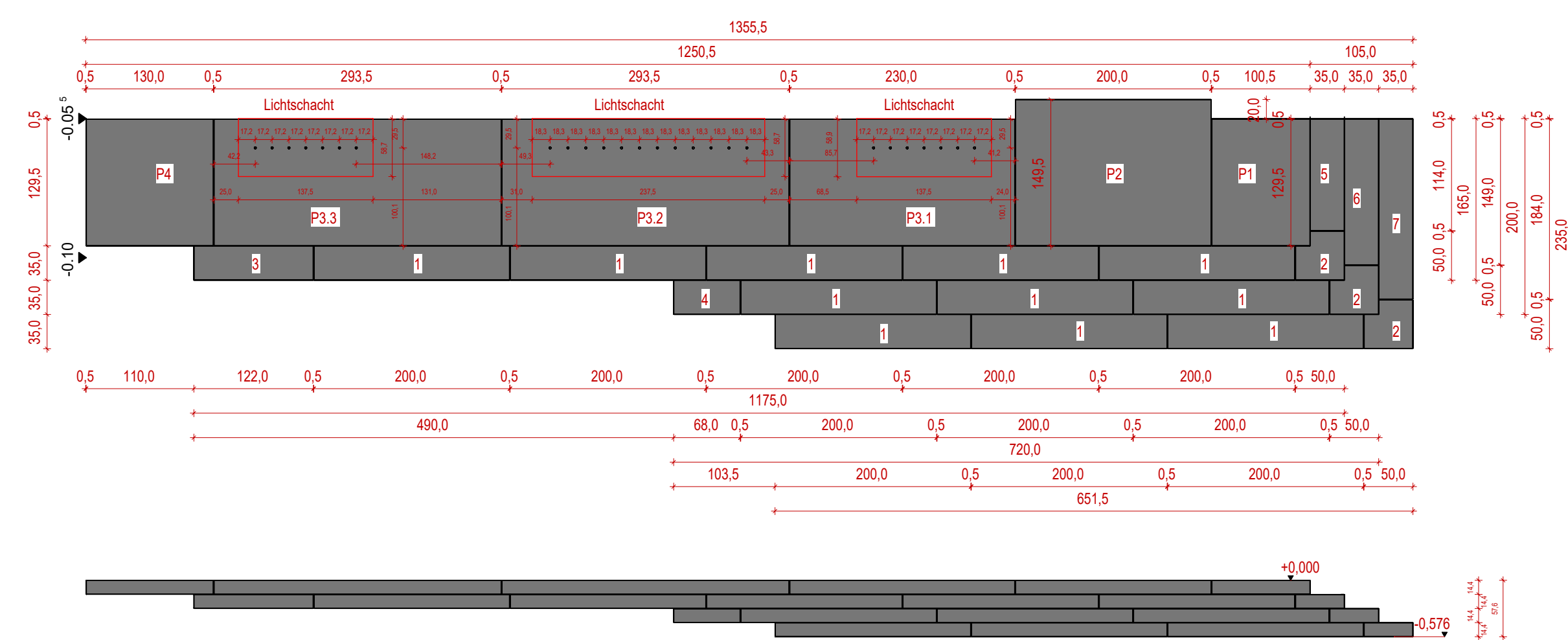
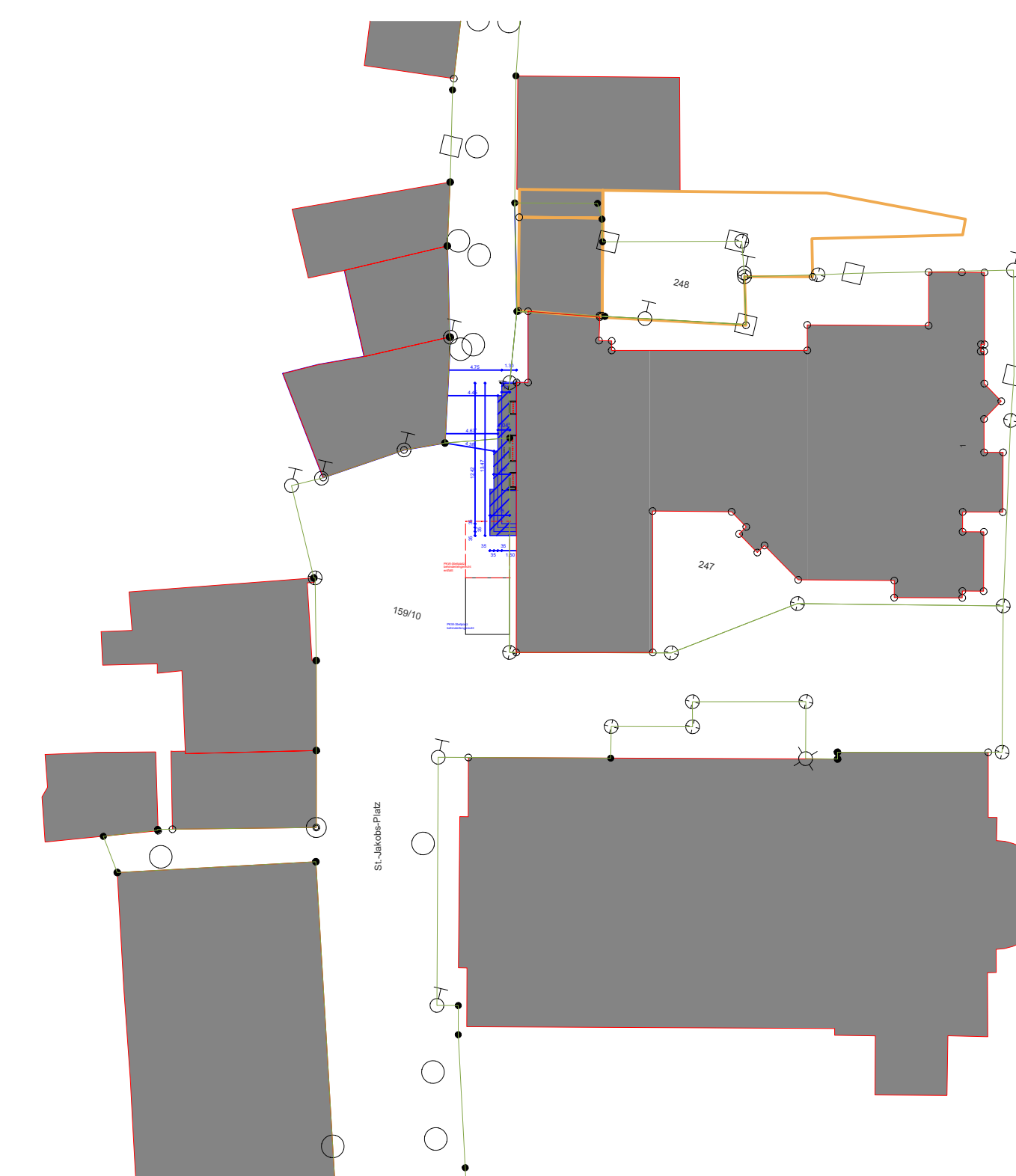


Fase: 3 / 3 / 5
 Oberfläche: Piasand
 Farbe: quarzgrau
 Steigung Stufen: 14,4 / 35
 Steigung Podeste: 14,4 / 130, 14,4 / 150
 Stufenformat: 14,4 x 38 cm
 Auflage: 3 cm
 Beton: C35 / 45, XF4, LP

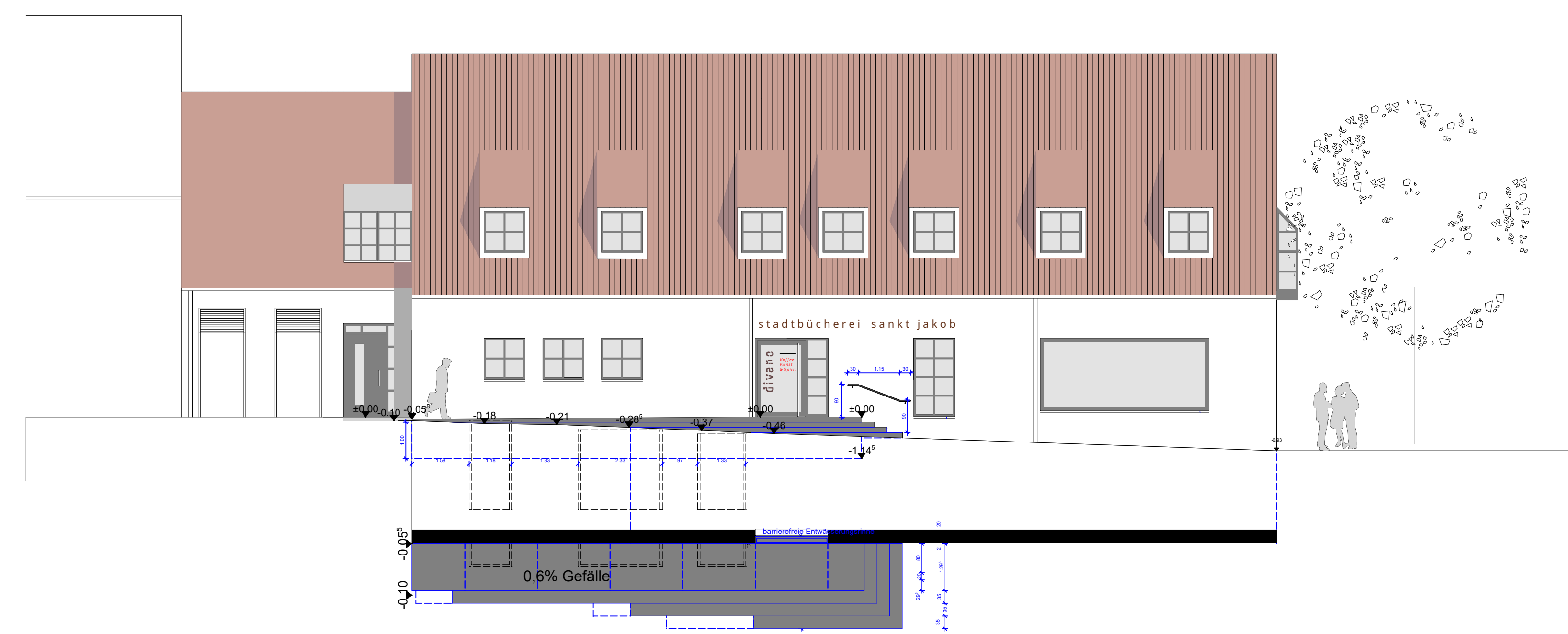
Empfehlung:
 Untere Stufen mit Stufenhöhe = 20 cm.
 Stufen können so 5,6 cm in Belag eingebunden werden.
 An den Gebädekanten sollten Fugen von 5 mm berücksichtigt werden.
 Fugen zwischen den Stufen sind mit 5 mm einzuplanen.



Schnitt



Lageplan 1:500



Änderung der Treppenanlage auf der Westseite mit Beschriftung

Beschreibung Handlauf:
 Handlauf Edelstahl, pulverbeschichtet
 Farbe analog Fensterbleche Bestand
Beschreibung Buchstaben:
 Einzelbuchstaben mit Abstandhalter, Material Edelstahl,
 Pulverbeschichtet, Farbe analog Fensterbleche im Bestand
Folierung analog Eingangsseite zu Divano,
 bereits so genehmigt

tektur zur treppenanlage, antrag für beschriftung

bauvorhaben Tektur zu F-2024/165, Änderung der Zugangssituation von Podest zu Treppenanlage, Anbringung von Werbeanlagen (Schild/Beschriftung Fassade und Beklebung Türe)

bauherr kath. pfarrkirchenstiftung st. jakobus maj.
 kirchliche stiftung des öffentlichen rechts
 mit sitz in friedberg
 Eisenberg 2
 86316 friedberg

nachbarn f.n.r. 248 kath. stadt Pfarrpfändestiftung st. jakobus maj.
 Eisenberg 5, 86316 friedberg
 f.n.r. 250 kath. stadt Pfarrpfändestiftung st. jakobus maj.
 Eisenberg 5, 86316 friedberg
 f.n.r. 251 kath. stadt Pfarrpfändestiftung st. jakobus maj.
 Eisenberg 5, 86316 friedberg

architekt projektbüro 678
 jagdweg 24 tel 0821 - 4101755
 86169 augsburg fax 0821 - 4101756

augsburg, 13.04.2026